



# LA VENTA DE NUESTRO PRODUCTO

**SEM** Search Engine Marketing → Increase website visibility → Increase website Traffic → Increase Profit

**SEO** Search Engine Optimization: content update, Organic link campaign, Social media campaign, optimization (copyplacement)

**PPC** Pay-Per-Click: Searching for keyword list, Managing bid, Regular adjustments

**INNOVATION STRATEGYS**

**SUCCESS**

**BUSINESS PROFIT**

**Success formula for my devolevment = 70+20+10**

**Success = Atitude+skills +Process+Knowledge**

**Success = Hard Work, Wise Decisions, Good Choices**

**Success = Involvement+Commitment +Environment**

**Success = PEOPLE + PROGRAMS + ENVIRONMENT = EFFECTIVENESS**

**Success = COACH, LEAD BY EXAMPLE, MOTIVATE, TEAM WORK, INSPIRE, TEACH, MENTOR, VISION**

**Success = ANALYSIS, SOLUTION, PROCESS, OBJECTIVES, TEAMWORK, VISION, SALES**

**Success = FEEDBACK FAILURE → BELIEFS → GOALS → STRATEGY → ACTIONS → SUCCESS**

**Think outside The box**

**SOLUTION 1, SOLUTION 2, SOLUTION 3**

**PROBLEMS SOLUTIONS**

**30%, 18%, 17%, 10%, 25%**

**GOALS, SOLUTIONS**



# EL AHORRO ECOLÓGICO

**Quien NO quiere ahorrar gastos y contribuir al medio ambiente ?????**



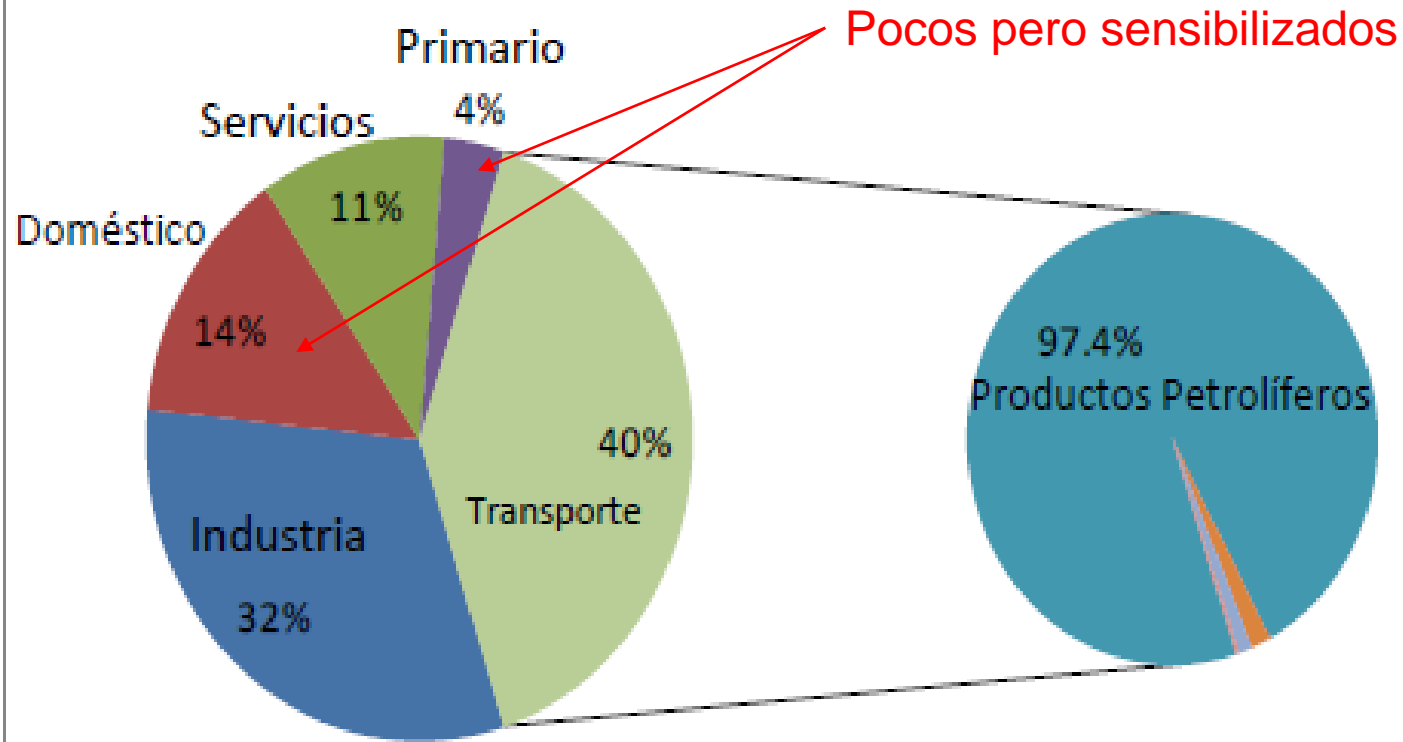
# ESCENARIO ENERGÉTICO



\*Hay previsiones de organismos internacionales como las del FMI que prevén continuas subidas del precio de la energía en los próximos años.



# CONSUMO ENERGÉTICO POR SECTORES



Fuente: Instituto Catalán de la Energía





# NUESTRA EMPRESA FRENTE A LA COMPETENCIA

- Experiencia
- Presupuesto con todo detalle
- Estudio de producción de la instalación garantizado
- Materiales de primeras marcas (se puede ser más barato)
- Materiales específicos de energía solar
- Servicio técnico
- Somos ingeniería y distribuidores pero también instalamos (sabemos lo que hacemos)
- En los kit somos los únicos que los enviamos tan acabados (2 clic)



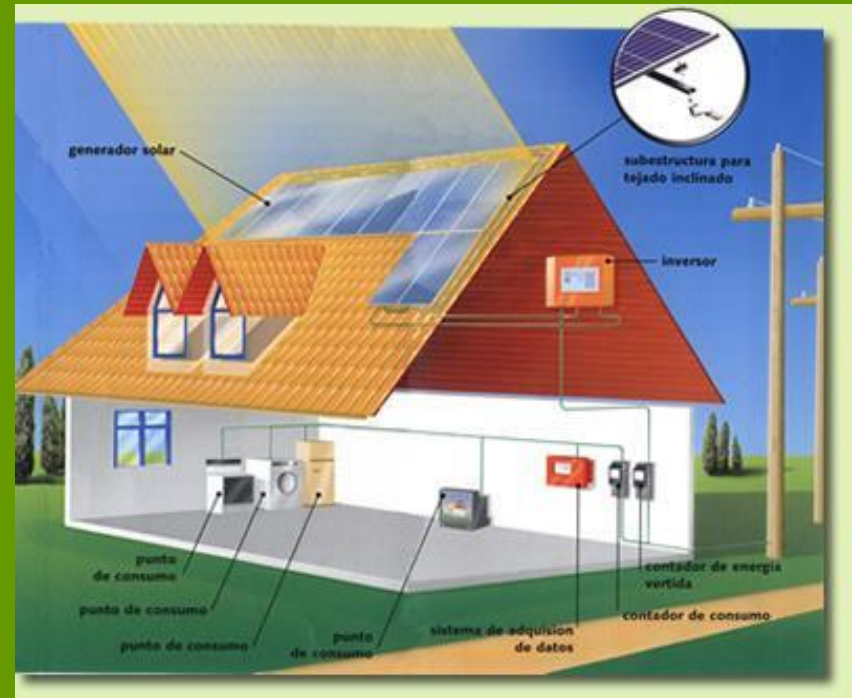
**AUTOCONSUMO:** Experiencia en la compleja tramitación. Instalación de las primeras de Extremadura y entre las 25 primeras de España



# ENERGÍA SOLAR FOTOVOLTAICA, PLANTEAMIENTO COMERCIAL

## APLICACIONES

- Instalaciones aisladas
- Autoconsumo interconectado con la red
- Bombeo solar



**\* PODEMOS PROPORCIONAR ELECTRICIDAD A CUALQUIER APLICACIÓN QUE UTILICE LA ENERGÍA ELÉCTRICA.**



# INSTALACIONES AISLADAS





# VENTAJAS FRENTE A LA RED ELÉCTRICA

- Menos tramitación y menos problemas
- Más rápida la obtención de permisos ( si lo quiere pedir el cliente).
- En ocasiones la instalación solar necesaria tiene menos coste que la línea eléctrica.
- No hay una factura mensual por lo que amortizaremos la instalación rápidamente (6 a 10 años en particulares)
- Independencia energética real
- Garantía de 25 años en los paneles solares
- Menos impacto ambiental.
- Instalación rápida y casi sin obra.

**\* Tan sencillo todo y tan rentable que es la tecnología que menos gusta a las eléctricas.**





## CLIENTE TIPO

- Particulares para una segunda residencia de recreo
- Particulares con residencia permanente en la vivienda aislada.
- Hoteles y otros alojamientos nuevos en zonas rurales o incluso en el campo.
- Agricultores y ganaderos para distintas aplicaciones
- Granjas
- Etc.

\* En definitiva, cualquier cliente con una aplicación que necesite electricidad y no disponga de red eléctrica o que quiere dejar de tener el coste de su consumo.



# TÉCNICAS QUE USAMOS PARA LA VENTA DE ESTAS INSTALACIONES

## - PUERTA FRÍA EN URBANIZACIONES APROPIADAS PARA ELLO (sin electricidad).

Repartimos publicidad por los buzones y angarillas e intentamos hablar con la gente que esté en el lugar. Hay mejores resultados si se hace en fines de semana.

## - COLOCACIÓN DE PEGATINAS EN LAS ZONAS DE CONCENTRACIÓN DE VIVIENDAS AISLADAS O DE EXPLOTACIONES AGRÍCOLAS.

Nunca las ponemos en las entradas a los caminos desde la carretera. Daríamos pista a nuestra competencia en la zona.

## - OFERTAS A COLECTIVOS.

Por correo electrónico, en persona o por teléfono.

Asociaciones de consumidores, cooperativas, etc.

## - FERIAS MULTISECTORIALES O ESPECIFICAS DE UN SECTOR QUE DEMANDE ESTE TIPO DE INSTALACIONES.

Buscamos al cliente final de nuestro producto, por lo que no funciona ir a ferias de energías renovables o de eficiencia energética.



# INSTALACIONES BOMBEO O RIEGO





# VENTAJAS DE TENER UN BOMBEO DE AGUA QUE FUNCIONE CON ENERGÍA SOLAR

- Ahorro en gasolina o gasoil del grupo electrógeno que utiliza actualmente
- Ahorro de tiempo y trabajo.
- Comodidad
- Mayor producción. En ocasiones no lo hacen bien por falta de tiempo o exceso de trabajo, con este sistema todo funciona solo.
- Garantía de 25 años en los paneles
- Instalación rápida y casi sin obra.
- Gran reducción de emisiones de CO2







# CLIENTE TIPO

- Ganaderos
- Agricultores
- Depuración de agua.





# TÉCNICAS QUE USAMOS PARA LA VENTA DE ESTAS INSTALACIONES

## - PUERTA FRÍA

EN SITIOS DONDE VAN A ENTREGAR SUS PRODUCTO



## - FERIAS ESPECIFICAS DEL SECTOR

Buscamos al cliente final de nuestro producto.



[www.cambioenergetico.com](http://www.cambioenergetico.com)

## - MAILING







# INSTALACIONES INTERCONECTADAS



[www.cambioenergetico.com](http://www.cambioenergetico.com)

ALEMANIA



# VENTAJAS DE TENER UNA INSTALACIÓN INTERCONECTADA

- Ahorro hasta el 100% de la energía activa y los impuestos de esta parte de la factura.
- Ahorro en potencia contratada (optimización de la factura eléctrica.)
- El primer paso para la independencia energética total.
- Garantía de 25 años en los paneles solares e inversores con garantía ampliable.
- Instalación rápida y casi sin obra.
- Gran reducción de emisiones de CO2







# PRINCIPALES DIFERENCIAS ENTRE NUESTRO PRODUCTO Y EL DE LA COMPETENCIA

- Experiencia en la compleja tramitación. Instalación de las primeras de Extremadura y entre las 25 primeras de España
- Presupuesto con todo detalle
- Estudio de producción de la instalación garantizado
- Materiales de primeras marcas (se puede ser más barato)
- Materiales específicos de energía solar
- Servicio técnico
- Somos ingeniería y distribuidores pero también instalamos (sabemos lo que hacemos)
- En los kit somos los únicos que los enviamos tan acabados (2 clic)



# CLIENTE TIPO

Siempre con su propia cubierta o espacio para la instalación

- Particulares en su residencia.
- Agricultores y ganaderos para distintas aplicaciones
- Almacenes de fruta, congelados, etc.
- Hostelería en general
- Granjas
- Estaciones de servicio
- Fabricas de hielo
- Supermercados



\* Como esto está empezando podemos elegir clientes.



# TÉCNICAS QUE USAMOS PARA LA VENTA DE ESTAS INSTALACIONES

## - PUERTA FRÍA

EN URBANIZACIONES APROPIADAS PARA ELLO  
O POLIGONOS INDUSTRIALES

## - FERIAS ESPECIFICAS DEL SECTOR

Buscamos al cliente final de nuestro producto.

## - OFERTAS A COLECTIVOS.

## - MAILING





## DESCRIPCIÓN DE LAS ESTRATEGIAS QUE USAMOS







# PUERTA FRÍA EN ZONAS APROPIADAS PARA ELLO.

- Llamando puerta a puerta y vendiendo la visita, después le venderemos la instalación.
- Es una venta por referencias
- Hablar con la pareja
- Folleto sin datos.
- Si conseguimos venta nos vamos a otra zona
- El día de instalación estamos allí para empezar a trabajar el barrio.



*\* EN AISLADAS Repartimos publicidad por los buzones y angarillas e intentamos hablar con la gente que esté en el lugar. Hay mejores resultados si se hace en fines de semana.*



# ENERGÍA SOLAR

Casas de campo, vivienda habitual o negocio.

NUESTRA EXPERIENCIA Y PROFESIONALIDAD NOS AVALAN



- SISTEMA ECONÓMICO
- ELECTRICIDAD GRATIS
- COMODIDAD
- SIN OBRAS
- RÁPIDA INSTALACIÓN
- RESPETA EL MEDIO AMBIENTE
- FÁCILMENTE AMPLIABLE

MONTAJE EN 2 CLICK

DISTRIBUIDOR:



PIDE PRESUPUESTO SIN COMPROMISO



927 500 162    Info@cambioenergetico.com

[www.cambioenergetico.com](http://www.cambioenergetico.com)

850W/día (Verano y fines de semana)



COMPONENTES KIT AUTOINSTALABLE

Todo premontado sobre una base perforada

896 €  
IVA Y TRANSPORTE INCLUIDOS



3200W/día (Verano y fines de semana)



COMPONENTES KIT AUTOINSTALABLE

Todo premontado sobre una base perforada

2495 €  
IVA Y TRANSPORTE INCLUIDOS



9600W/día, con cargador (Vivienda habitual)



COMPONENTES KIT AUTOINSTALABLE

Todo premontado sobre una base perforada

5882 €  
IVA Y TRANSPORTE INCLUIDOS



\*EN LOS PRECIOS DE ESTE FOLLETO NO ESTÁN INCLUIDAS NI LA INSTALACIÓN NI LA ESTRUCTURA



## CAMBIO ENERGETICO

ESPECIALISTA EN AHORRO ENERGÉTICO Y RENOVABLES

CORIA (CÁCERES) Avda. Virgen de Argeme 29





# kit solares de facil montaje

## BOMBEO SOLAR

### NUESTRA EXPERIENCIA Y PROFESIONALIDAD NOS AVALAN



- ELECTRICIDAD GRATIS
- COMODIDAD
- SIN APENAS OBRAS
- RÁPIDA INSTALACIÓN
- RESPETUOSO CON EL MEDIO AMBIENTE
- FÁCILMENTE AMPLIABLE

MONTAJE EN 2 CLICK

**FINANCIACION HASTA 24 MESES SIN INTERESES\***



DISTRIBUIDOR:

PIDE PRESUPUESTO SIN COMPROMISO

927 500 162    Info@cambioenergetico.com



# www.cambioenergetico.com

## CALCULAMOS LA INSTALACIÓN QUE NECESITAS

### 70 m. de altura de succión, 2400l./día



COMPONENTES KIT AUTOINSTALABLE

Todo premontado sobre una base perforada

**1987 €**  
IVA Y TRANSPORTE INCLUIDOS

### 90 m. de altura de succión, 5000l./día



COMPONENTES KIT AUTOINSTALABLE

Todo premontado sobre una base perforada

**3308 €**  
IVA Y TRANSPORTE INCLUIDOS

### 120 m. de altura de succión, 20000l./día



COMPONENTES KIT AUTOINSTALABLE

Todo premontado sobre una base perforada

**5682 €**  
IVA Y TRANSPORTE INCLUIDOS

\*EN LOS PRECIOS DE ESTE FOLLETO NO ESTÁN INCLUIDAS NI LA INSTALACIÓN NI LA ESTRUCTURA



# CAMBIO ENERGETICO

ESPECIALISTA EN AHORRO ENERGÉTICO Y RENOVABLES

CORIA (CÁCERES) Avda. Virgen de Arge me 29





# El ahorro que necesitas

## AUTOCONSUMO SIMULTANEO

NUESTRA EXPERIENCIA Y PROFESIONALIDAD NOS AVALAN



- SISTEMA ECONÓMICO
- ELECTRICIDAD GRATIS
- COMODIDAD
- SIN APENAS OBRAS
- RÁPIDA INSTALACIÓN
- RESPETUOSO CON EL MEDIO AMBIENTE
- FÁCILMENTE AMPLIABLE



DISTRIBUIDOR:



PIDE PRESUPUESTO SIN COMPROMISO

927 500 162    Info@cambioenergetico.com



# www.cambioenergetico.com

### 3360 Wp

14 Paneles 240 W

Inversor 2500 W  
Fabricado en Alemania

Cableado y conectores

Kit autoconsumo total

Componentes eléctricos y protecciones

3360 Wp

Producción media anual 5650 Kw

Ahorro aprox. 955 €

**6275 €**  
IVA Y TRANSPORTE INCLUIDOS

COMPLEMENTOS KIT AUTOINSTALABLE

Todo premontado sobre una base perforadora

### 4800 Wp

20 Paneles 240 W

Inversor 3800 W  
Fabricado en Alemania

Cableado y conectores

Kit autoconsumo total

Componentes eléctricos y protecciones

4800 Wp

Producción media anual 8080 Kw

Ahorro aprox. 1370 €

**8227 €**  
IVA Y TRANSPORTE INCLUIDOS

COMPLEMENTOS KIT AUTOINSTALABLE

Todo premontado sobre una base perforadora

### 6720 Wp

28 Paneles 240 W

Inversor 6000 W  
Fabricado en Alemania

Cableado y conectores

Kit autoconsumo total

Componentes eléctricos y protecciones

6720 Wp

Producción media anual 11280 Kw

Ahorro aprox. 1975 €

**10758 €**  
IVA Y TRANSPORTE INCLUIDOS

COMPLEMENTOS KIT AUTOINSTALABLE

Todo premontado sobre una base perforadora

\*EN LOS PRECIOS DE ESTE FOLLETO NO ESTÁN INCLUIDAS NI LA INSTALACIÓN NI LA ESTRUCTURA



## CAMBIO ENERGETICO

ESPECIALISTA EN AHORRO ENERGÉTICO Y RENOVABLES

CORIA (CÁCERES) Avda. Virgen de Argeme 29



# MAILING

## A NUESTRA BASE DE DATOS

- 1º Mandar correo ofreciendo algo como gancho
  - Mejor con una aplicación para correos masivos
- 2º Llamar “para comprobar si lo ha recibido” y comentarlo (máximo 3 días después)
- 3ª Concertar cita (2 o 3 días después) para para ofrecerle soluciones
- 4ª Visitar a los que no cerremos en un primer momento (como mínimo 1 mes después)







# EJEMPLO DE CAMPAÑA DE MAILING



- 1º IDEAR CAMPAÑA
- 2º CREAR CONTENIDOS

## ARTICULO EN EL BLOG

### POST Para redes sociales

**Cambio Energético: Especialistas energía solar Cáceres**  
Publicado por Víctor Gutiérrez Sánchez [?] · 6 de mayo a las 13:39 ·

ANDALUCÍA SUBVENCIONA HASTA UN 85% DE TU INSTALACIÓN SOLAR O DE EFICIENCIA ENERGÉTICA

¡Aprovecha y hazte con tu instalación solar o de eficiencia energética! La comunidad autónoma de Andalucía ofrece unas ayudas que cubren hasta el 85% del gasto de la inversión.

Más información: <http://www.cambioenergetico.com/.../subvenciones-energias-re.../>

#Andalucía #Subvención #Ayudas #Ahorro #EnergíasRenovables

792 personas alcanzadas [Promocionar publicación](#)

[Me gusta](#) [Comentar](#) [Compartir](#)

8 Comentarios destacados

4 veces compartido

Escribe un comentario...

José María Benito Holgado Vamosssss!!!!  
[Me gusta](#) · [Responder](#) · [Mensaje](#) · 1 · 6 de mayo a las 16:35

## 17 PREGUNTAS Y RESPUESTAS SOBRE LA SUBVENCIÓN PARA ENERGÍAS RENOVABLES EN ANDALUCÍA 2017

### PREGUNTAS FRECUENTES



Dentro del programa "Andalucía es más sostenible", publicado en el BOJA (vea las bases de la subvención en este enlace) núm. 249 de 30 de diciembre de 2016, se contemplan las instalaciones fotovoltaicas y eólicas aisladas de la red eléctrica y las instalaciones de autoconsumo fotovoltaico como subvencionables con importes que van desde el 35% hasta el 85%.

La empresa Cambio Energético está adherida a este programa como Entidad Colaboradora y por lo tanto podemos gestionar las subvenciones directamente y realizar las instalaciones a través de nuestras sedes en Almería, Huelva, Sevilla, Málaga y Granada.

Vamos a contestar aquí algunas de las preguntas más frecuentes que nuestros clientes están planteando:



**¡GESTIONAMOS TU SUBVENCIÓN GRATUITAMENTE! AHORRA TIEMPO, PROBLEMAS Y DINERO.**



# CORREO ELECTRÓNICO

Debe estar diseñado para darnos pistas del interés del cliente



SUBVENCIÓN ANDALUCÍA



**¡HASTA UN 85%!  
SUBVENCIÓN EN ENERGÍAS RENOVABLES  
PARA EMPRESAS Y PERSONAS FÍSICAS**

ENTIDAD COLABORADORA



**ENERGÍA SOLAR, BIOMASA, ILUMINACIÓN LED...**

**SUBVENCIÓN HASTA UN 85%**

PARA ENERGÍAS RENOVABLES

¡APROVECHA ESTA OPORTUNIDAD!

NOSOTROS TE LO GESTIONAMOS TODO

Pincha aquí y Solicitanos más información

La **Agencia Andaluza de Energía** ha lanzado estas subvenciones para el fomento de las energías renovables en la vivienda y la empresa ya que están consideradas como un ahorro importante en la factura energética mensual. Pincha en el siguiente enlace para ver más información sobre la [subvención](#).



**ENERGÍA SOLAR  
PARA VIVIENDA E  
INDUSTRIA  
AISLADA**

Desde **35%** →



**ENERGÍA SOLAR  
PARA  
AUTOCONSUMO**

Desde **35%** →



**ESTUFAS Y  
CALDERAS DE  
BIOMASA**

Desde **30%** →



**ENERGÍA SOLAR  
TÉRMICA**

Desde **30%** →



- **3º PUBLICACIÓN DEL ARTICULO EN EL BLOG**
- **4º PUBLICACIONES EN REDES SOCIALES**
- **5º ENVIO DE MAIL MASIVO**
  - A todos los clientes que les pueda interesar, previamente filtrados.
  - A ser posible a través de una aplicación para envíos masivos.
  - Debe estar diseñado para darnos pistas del interés del cliente

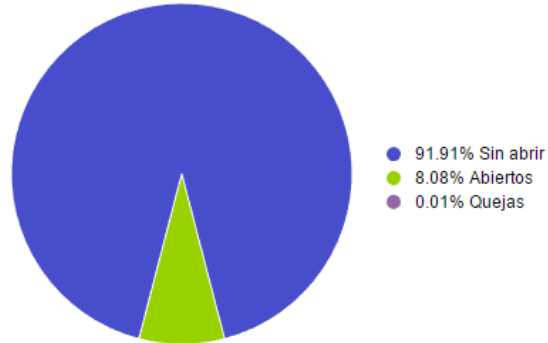


# LA APLICACIÓN PARA ENVIO MASIVO NOS DÁ UN REPORTE CON DETALLE



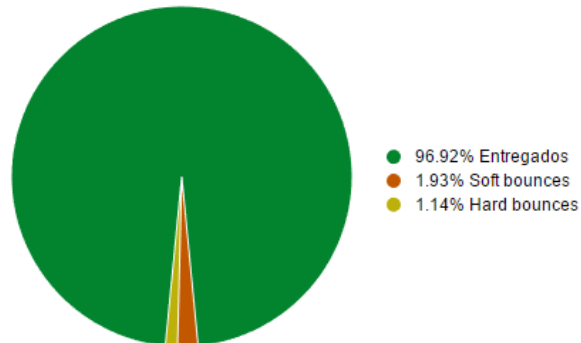
## Información general

### Estado de los correos entregados



Acción	Cantidad
● Sin abrir	26391
● Abiertos	2319
● Quejas	3

### Estado de los correos enviados



Acción	Cantidad
● Entregados	28713
● Soft bounces	572
● Hard Bounces	339





# LA APLICACIÓN PARA ENVIO MASIVO NOS DÁ UN REPORTE CON DETALLE



26	crlosemilietes@yahoo.es	<a href="https://www.cambioenergetico.com/contactenos?fid=1">https://www.cambioenergetico.com/contactenos?fid=1</a>
27	cortijopuentefaco@gmail.com	<a href="http://www.cambioenergetico.com/blog/castilla-la-mancha-subvencionada-40-instalacion-solar-eolica/">http://www.cambioenergetico.com/blog/castilla-la-mancha-subvencionada-40-instalacion-solar-eolica/</a>
28	cortijopuentefaco@gmail.com	<a href="https://www.cambioenergetico.com/contactenos?fid=1">https://www.cambioenergetico.com/contactenos?fid=1</a>
29	cdelat@hotmail.com	<a href="http://www.cambioenergetico.com/blog/castilla-la-mancha-subvencionada-40-instalacion-solar-eolica/">http://www.cambioenergetico.com/blog/castilla-la-mancha-subvencionada-40-instalacion-solar-eolica/</a>
30	transportesfrijaf@hotmail.es	<a href="http://www.cambioenergetico.com/blog/castilla-la-mancha-subvencionada-40-instalacion-solar-eolica/">http://www.cambioenergetico.com/blog/castilla-la-mancha-subvencionada-40-instalacion-solar-eolica/</a>
31	transportesfrijaf@hotmail.es	<a href="http://www.cambioenergetico.com/blog/cambio-energetico-instala-la-mayor-instalacion-fotovoltaica-aislada-la">http://www.cambioenergetico.com/blog/cambio-energetico-instala-la-mayor-instalacion-fotovoltaica-aislada-la</a>
32	serbene@yahoo.es	<a href="http://www.cambioenergetico.com/blog/oficinas-y-red-de-colaboradores/">http://www.cambioenergetico.com/blog/oficinas-y-red-de-colaboradores/</a>
33	rubitrans@yahoo.es	<a href="https://twitter.com/cambioenergetic">https://twitter.com/cambioenergetic</a>
34	jesus.pm@hotmail.com	<a href="http://www.cambioenergetico.com/blog/castilla-la-mancha-subvencionada-40-instalacion-solar-eolica/">http://www.cambioenergetico.com/blog/castilla-la-mancha-subvencionada-40-instalacion-solar-eolica/</a>
35	ocfunes@gmail.com	<a href="http://www.cambioenergetico.com/blog/castilla-la-mancha-subvencionada-40-instalacion-solar-eolica/">http://www.cambioenergetico.com/blog/castilla-la-mancha-subvencionada-40-instalacion-solar-eolica/</a>
36	kanguroslr@hotmail.com	<a href="http://www.cambioenergetico.com/blog/castilla-la-mancha-subvencionada-40-instalacion-solar-eolica/">http://www.cambioenergetico.com/blog/castilla-la-mancha-subvencionada-40-instalacion-solar-eolica/</a>
37	electrosat@electrosatazuqueca.com	<a href="http://www.cambioenergetico.com/blog/castilla-la-mancha-subvencionada-40-instalacion-solar-eolica/">http://www.cambioenergetico.com/blog/castilla-la-mancha-subvencionada-40-instalacion-solar-eolica/</a>
38	pf_ineca@hotmail.com	<a href="http://www.cambioenergetico.com/blog/castilla-la-mancha-subvencionada-40-instalacion-solar-eolica/">http://www.cambioenergetico.com/blog/castilla-la-mancha-subvencionada-40-instalacion-solar-eolica/</a>
39	jperez@mapfre.com	<a href="https://www.cambioenergetico.com/contactenos?fid=1">https://www.cambioenergetico.com/contactenos?fid=1</a>
40	publiemma@gmail.com	<a href="http://www.cambioenergetico.com/blog/castilla-la-mancha-subvencionada-40-instalacion-solar-eolica/">http://www.cambioenergetico.com/blog/castilla-la-mancha-subvencionada-40-instalacion-solar-eolica/</a>
41	alesamfina@gmail.com	<a href="http://www.cambioenergetico.com/blog/castilla-la-mancha-subvencionada-40-instalacion-solar-eolica/">http://www.cambioenergetico.com/blog/castilla-la-mancha-subvencionada-40-instalacion-solar-eolica/</a>
42	antonio@legumbres-caballero.com	<a href="http://www.cambioenergetico.com/blog/oficinas-y-red-de-colaboradores/">http://www.cambioenergetico.com/blog/oficinas-y-red-de-colaboradores/</a>
43	antonio@legumbres-caballero.com	<a href="http://www.cambioenergetico.com/blog/cambio-energetico-instala-la-mayor-instalacion-fotovoltaica-aislada-la">http://www.cambioenergetico.com/blog/cambio-energetico-instala-la-mayor-instalacion-fotovoltaica-aislada-la</a>

« »    ABIERTOS    **CLICKS**    PUBLICACIÓN PRINCIPAL    ERROR    UNSUBSCRITOS    +



# COLOCACIÓN DE PEGATINAS EN LAS ZONAS DE CONCENTRACIÓN DE VIVIENDAS AISLADAS O DE EXPLOTACIONES AGRÍCOLAS.

Nunca las ponemos en las entradas a los caminos desde la carretera. Daríamos pista a nuestra competencia en la zona.



# ENERGÍA SOLAR

# 927 500 162

[info@cambioenergetico.com](mailto:info@cambioenergetico.com)

OFICINA PRINCIPAL, CORIA: Avda. Virgen de Argeme 37, 10800 CORIA (Cáceres) Tel: 927 500 162—927 501 419



[www.cambioenergetico.com](http://www.cambioenergetico.com)



# OFERTAS A COLECTIVOS.

Por correo electrónico, en persona o por teléfono.

Asociaciones de consumidores, cooperativas, etc.





# PEGADA DE CARTELES

En sitios específicos



## ENERGÍA SOLAR

Casas de campo, vivienda habitual o negocio.

NUESTRA EXPERIENCIA Y  
PROFESIONALIDAD NOS  
AVALAN



### LA ELECTRICIDAD QUE NECESITAS:

- SISTEMA ECONÓMICO
- ELECTRICIDAD GRATIS
- COMODIDAD
- SIN OBRAS
- RÁPIDA INSTALACIÓN
- RESPETA EL MEDIO AMBIENTE
- FÁCILMENTE AMPLIABLE

PIDE PRESUPUESTO  
SIN COMPROMISO

**927 500 162**

info@cambioenergetico.com

CORIA Avda. Virgen de Argeme 29

DISTRIBUIDOR:



[www.cambioenergetico.com](http://www.cambioenergetico.com)





# FERIAS MULTISECTORIALES O ESPECIFICAS DE UN SECTOR QUE DEMANDE ESTE TIPO DE INSTALACIONES.

Buscamos al cliente final de nuestro producto, por lo que no funciona ir a ferias de energías renovables o de eficiencia energética.

